

# FERRO

## Passiv



5-fach  
Furnierplatte



MDF-  
Deckplatte



Flacheisen-  
stabilisator



PUR-Hart-  
schaumkern

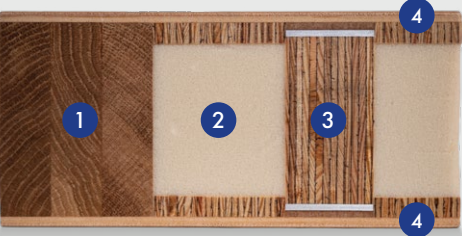


Einbruch-  
hemmung

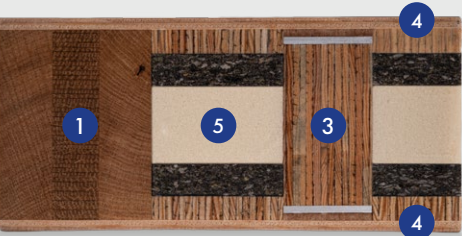


Passivhaus  
geeignet

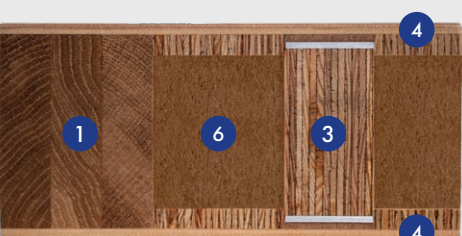
FERRO Passiv



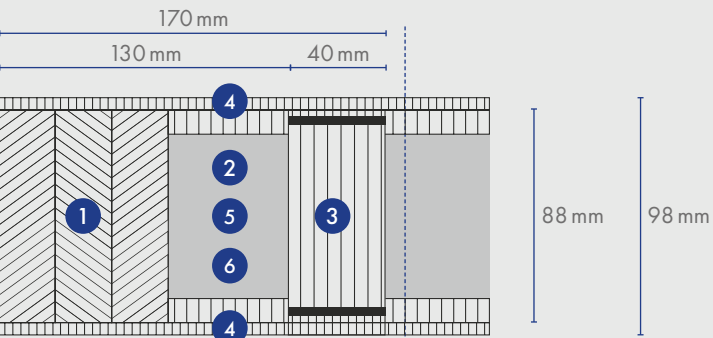
FERRO Passiv Akustik



FERRO Passiv Klima

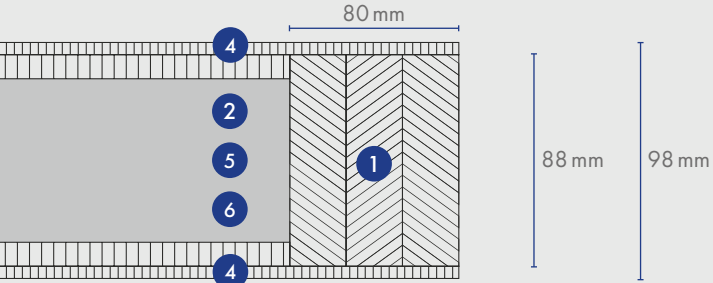


Querschnitt Schlossseite



80 mm 50 mm  
Mindestabstand für Lichtausschnitte 180 mm!

Querschnitt Bandseite



- 1

Rahmenholz
- 2

Einlage aus Sandwichsystem Stäbchen/PUR
- 3

Flacheisenstabilisator
- 4

Decklage
- 5

Sandwich-System mit Schalldämmeinlage und PUR Hartschaum
- 6

Sandwich-System mit ökologischer Holzfaserdämmung

Technische Daten

RAHMEN

1 Rahmenholz	Rahmenholz lamelliert und keilgezinkt.		
Friesbreite/Kürzbarkeit/ Lichtausschnitte	Haustürrohlingstärke 98 mm		
		Friesbreite in mm	Kürzbarkeit in mm
	Oben	80 (70*)	10**
	Seite	80 (70*)	10**
	Unten	80 (70*)	10**
Mindestabstand für Lichtausschnitte beträgt 4-seitig 180 mm. Bei Kürzung reduziert sich die Friesbreite um das Kürzungsmaß. Nach maximaler Kürzung unten (10 mm) ist noch ein Einfachfalz (max. 18 mm) und/oder der Einbau einer Bodenabsenkndichtung möglich.			

EINLAGE

2 Kernaufbau	<ul style="list-style-type: none"><li>Sandwichsystem aus Stäbchenmittellage und HFCKW-freiem PUR-Hartschaum (baubiologisch unbedenklich)</li><li>Variante PassivKlima mit ökologischer Vollholzdämmung</li><li>flächig, stehende Jahrringe, dadurch höchste Oberflächenruhe</li></ul>
Verleimung	Formaldehydfrei
3 Flacheisenstabilisator	Schlossseitig Flacheisenstabilisator, thermisch getrennt und schallentkoppelt, zur Aufnahme auftretender Zug- und Schubkräfte. Flacheisengurte sind kraftschlüssig mit dem Holzträger verklebt.

4 DECKPLATTE

Verleimung	Furniersperrholz AW nach DIN 68702-2, 5-fach (Edelfurnier), 3-fach (Querfurnier) = individuell furnierbar, MDF/HDF exterior = lackierbar oder furnierbar, vollflächig mit der Gesamtkonstruktion verleimt, mind. Beanspruchungsgruppe D4 nach DIN EN 204/205 und DIN EN 14257 (WATT 91)
------------	---

HAUSTÜRROHLING

Ausführung	Formatiert, geschliffen
Verarbeitungshinweis	Mit FERRO Passiv sind Türanlagen mit einem U-Wert unter 0,8 W/m²K möglich. Weitere Informationen in den, auf Anfrage erhältlichen, Systemunterlagen.

\* bei Ausführungsvariante PassivKlima

\*\* bei einer Falzbreite bis max. 30 mm

Rahmen

Kerneinlage

Deckplatte

Flacheisenstabilisator

Lieferprogramm

Dicken in mm	98
Dicken in mm querfurniert SF	96

Längen in mm	Standard	kürzbar bis
	2.110	2.090
	2.240	2.220
	2.370	2.350
	2.470	2.450

Maximale Länge 2.980 mm auf Anfrage möglich.

Breiten in mm	Standard	kürzbar bis
	950	930
	1.050	1.030
	1.150	1.130
	1.230	1.210
	1.250**	1.230

Decklagen und Holzarten

Bei Furniersperrholz: Mahagoni MF, Okumé/Gabun MF, Meranti FL, Eiche\*, Eiche astig\*, Eiche astig 3,5mm\*, Eiche astig rustikal quer, Kiefer FL/MF, Fichte FL/MF, Lärche\*, Lärche astig\*, Weißtanne, streichfähig MF. Oder: MDF/HDF-Exterior\*\*, HPL/CPL Laminat

Holzarten Rahmen

Eiche, Lärche, Nadelholz, Rotholz

\*längs/quer

\*\*Nur MDF-Exterior bis einer Breite von 1.250 mm möglich

MF=Messerfurnier

FL=Fineline

SF= Schälffurnier

Weitere Dicken, Formate und Oberflächen auf Anfrage.

Prüfungen

	Passiv	Passiv Klima	Passiv Akustik
Länge in mm	bis 2.600	bis 2.600	bis 2.600
Breite in mm	bis 1.230	bis 1.230	bis 1.230
Dicke in mm	98 (96*)	98 (96*)	98 (96*)
Differenz-Klimaprüfungen DIN EN 1121 : 2000-09	Prüfklima c, d, e		
Toleranzklassen (bei Einsatz von 3 Bändern) DIN EN 12219 : 2000- 6	3		
Wärmedurchgangskoeffizient U-Wert (W/m²K) DIN EN ISO 10077-2:2012-06	0,54	0,69	0,78
Schalldämmwert DIN EN ISO 717-1 R <sub>wp</sub> (dB)	30	32	38 - 42
Einbruchhemmung DIN EN 1627 : 2011-09	RC2/RC3**		
Gewicht 2.240 x 1.050 mm kg/Stück	70	80	125

\* querfurniert    \*\*geprüft und gültig bis Höhe 2.470 mm

Einzelstückgutversand

Lieferungen ab Stückzahl 1 sind direkt zum Verarbeiter möglich.

CNC-Bearbeitungsservice

Alle Typen sind auch CNC-bearbeitet lieferbar.



## Noch Fragen?

Info hotline: +49 8026 92538-11

### **Moralt AG**

Obere Tiefenbachstraße 1  
83734 Hausham, Germany

Telefon: +49 8026 92538-0

Telefax: +49 8026 92538-40

Mail: [vertrieb@moralt-ag.de](mailto:vertrieb@moralt-ag.de)

